

中华人民共和国铁道部

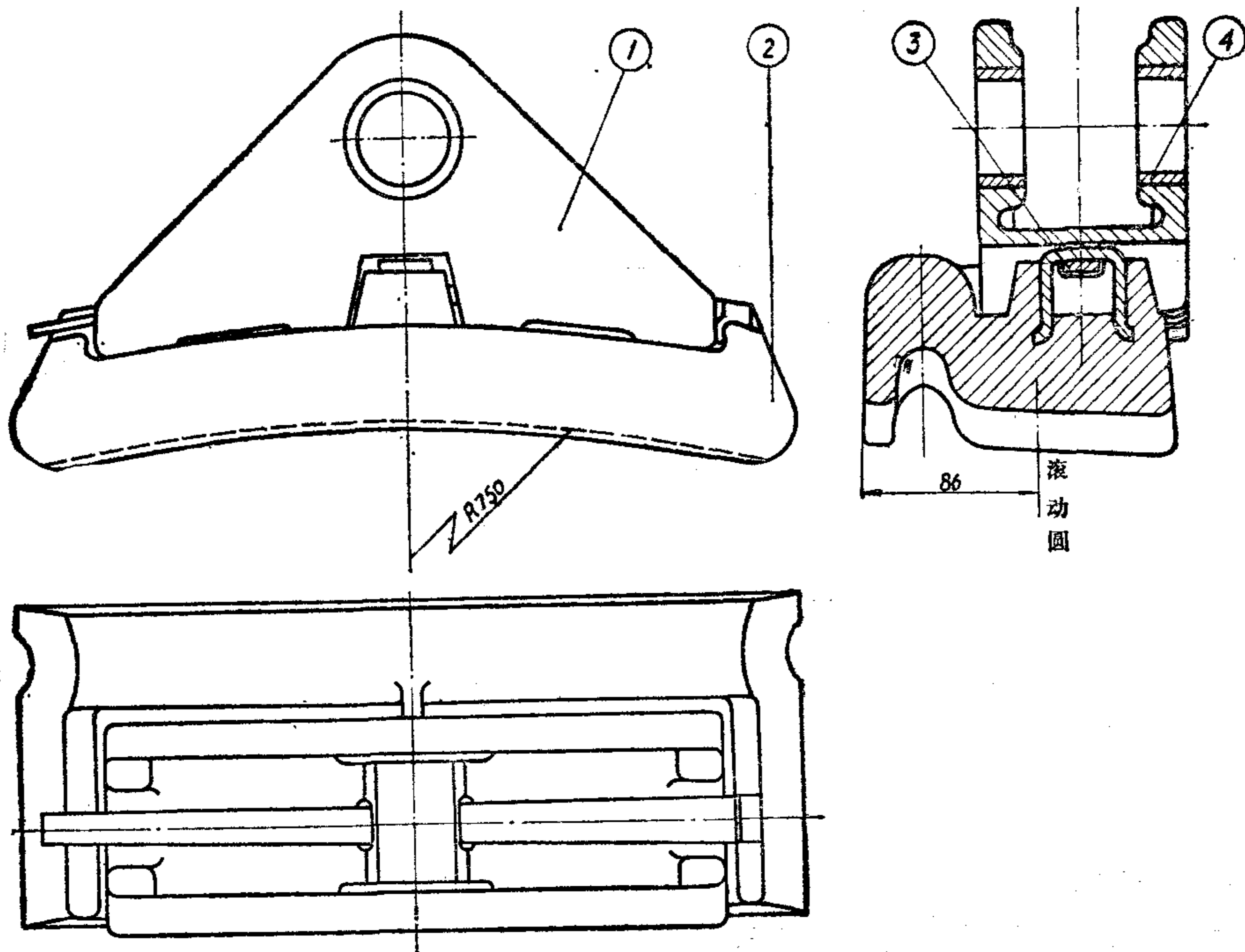
部 标 准

机 车 闸 瓦

(有轮缘、 $D \leq 1500\text{mm}$)

TB 285—74
代替 TB 285—68
J

本标准适用于轮对直径 $\leq 1500\text{mm}$ 的蒸汽机车有轮缘闸瓦。



标记示例：机车闸瓦 TB 285—74

件号	代 号	名 称	数量	材 料	重 量 kg	
					单 重	总 重
1	TB 285—1—74	机车闸瓦托	1	ZG25		8.48
2	TB 285—2—74	机车闸瓦	1			20.15
3	TB 793—74	闸瓦插销	1	A5、A3		0.40
4	TB 307—74	衬套B1 ₃ —45×22	2	45	0.135	0.27

1. 机车闸瓦与机车闸瓦托的四个圆弧接触面必须同时接触，但允许有不超 2 mm 的局部间隙。
2. 重量：29.3kg。

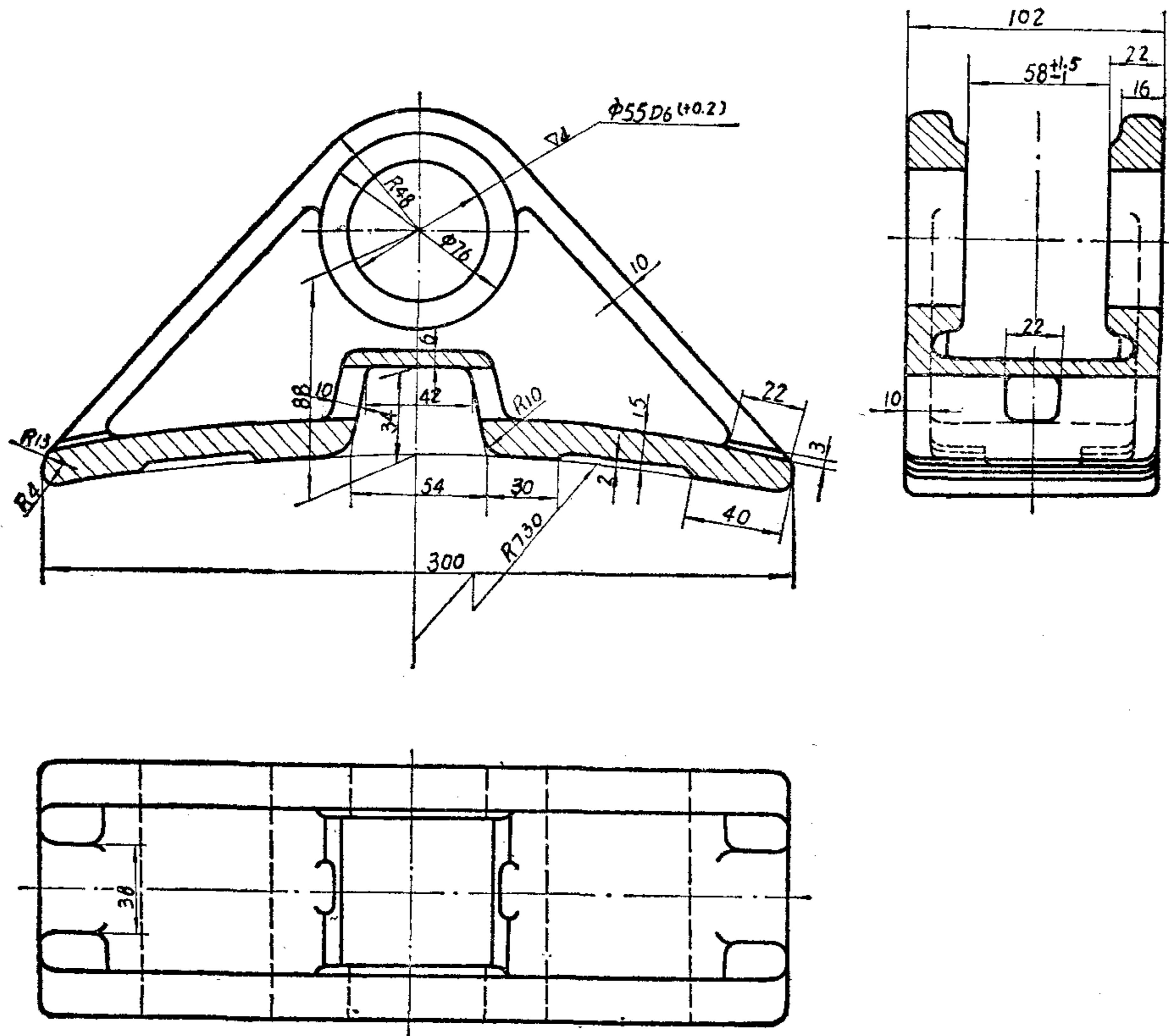
中华人民共和国铁道部 发布
铁道部大连热力机车研究所 提出

1975年2月1日 实施
铁道部牡丹江机车工厂 起草

其余 ~

TB 285—1—74

件号 1：机车闸瓦托



1. 材料：ZG25。
2. $R 730$ 圆弧面必须用样板进行检查。
3. 重量： $\approx 8.48\text{kg}$ 。